

2023年上半年福州市物流业景气指数（LPI）情况

上半年，随着全市经济温和复苏和新一轮稳增长措施的进一步发力，全市物流业呈现稳中向好态势。但分月企业经营状况波动明显，且经营压力仍持续存在。上半年，福州市物流业景气指数（LPI）均保持在50.0%扩张区间以上（见图1），平均值为52.4%，总体呈稳中有升运行态势。分季度看，二季度平均值53.2%，高于一季度平均值（51.6%）1.6个百分点。

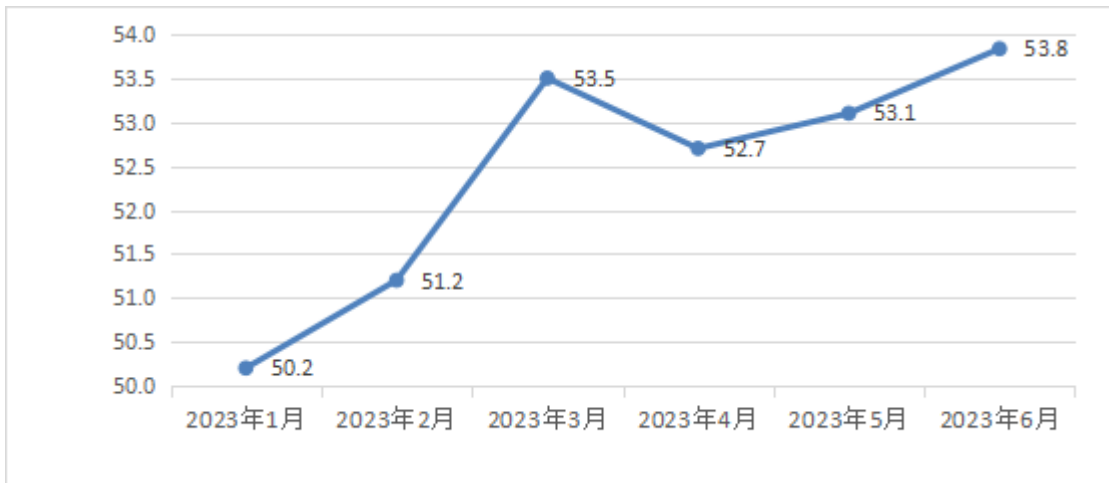


图1 2023年1-6月福州市物流业景气指数（LPI）走势图

（一）物流经营活动逐月走强。上半年，福州市物流业务总量指数平均值为52.4%，1月份业务总量指数触底，为48.2%，2月份回升至50.3%，3月份为54.2%，4月份小幅回落至53.3%，5月份为53.9%，6月份为54.6%，是年内最高点（见图2），物流业务活动呈现逐月走强态势。

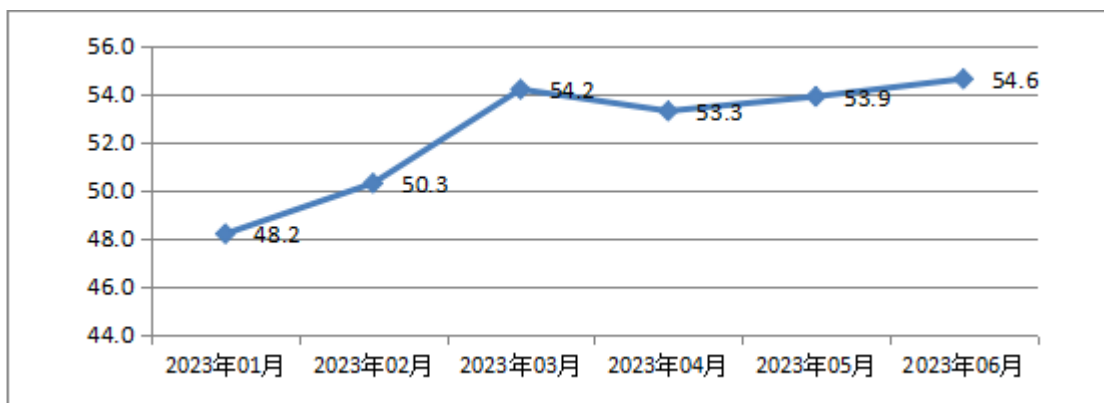


图2 2023年1-6月福州市物流业务总量指数走势图

（二）物流从业人员指数保持高位。上半年，福州市物流从业人员指数平均值为54.9%。分月看，1月份从业人员指数为54.4%，2月份回升至55.0%，3、4月份小幅回落至54.8%，5月份小幅回升至54.9%，6月份持续回升至年内最高点55.4%，均保持在54.0%以上高位景气区间（见图3）。

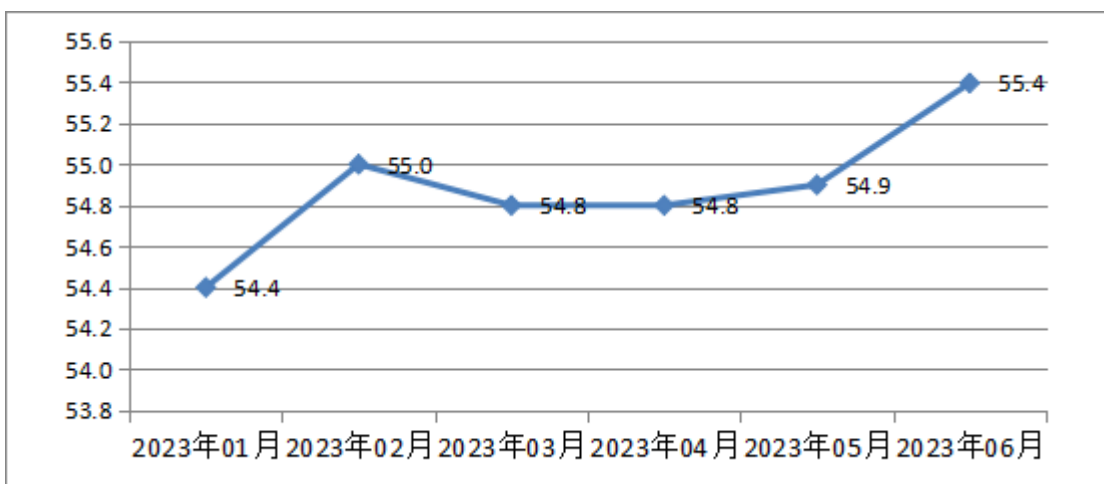


图3 2023年1-6月福州市物流从业人员指数走势图

（三）主营业务成本指数高位运行，主营业务利润指数与主营业务成本指数差距逐步缩小。上半年，福州市物流主营业务成本指数各月均处于52.0%以上高位区间（见图4），平均值为53.9%；主营业务利润指数一季度均处于50.0%荣枯线以下，随着全市经济的恢复向好，二季度开始站上50.0%

的荣枯线，上半年平均值为 48.0%。利润指数与成本指数差距逐月缩小，由 1 月份差距 12.0 个百分点缩小至 6 月份的 2.6 个百分点，企业经营效益有所改善。

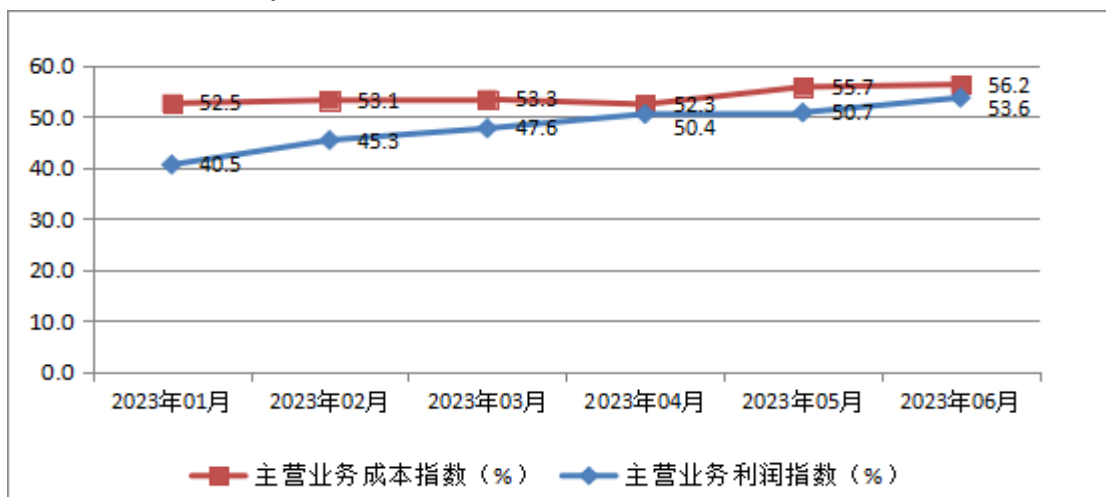


图 4 2023 年 1-6 月福州市物流主营业务成本指数、主营业务利润指数走势图

(四) 资金周转率指数高位运行，资金环境仍较为宽松。上半年，福州市物流资金周转率指数各月均保持在 51.0% 以上运行(见图 5)，平均值为 52.5%，表明资金环境较为宽松。

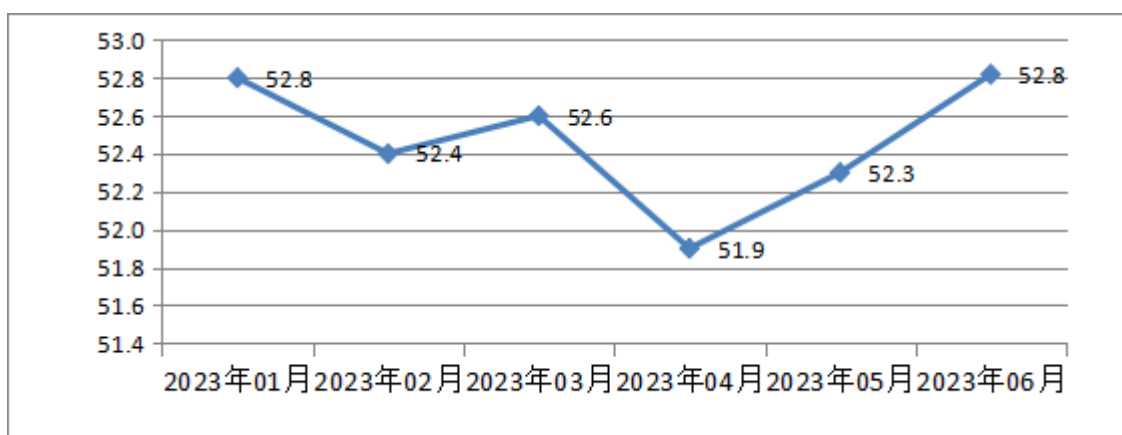


图 5 2023 年 1-6 月福州市物流资金周转率指数走势图

(五) 物流业将延续平稳向好走势。上半年，福州市物流新订单指数各月均处于 50.0% 以上扩张景气区间(见图 6)，

平均值为 52.5%。福州市物流业务活动预期指数各月均处于 53.0%以上扩张景气区间，平均值为 54.5%。新订单指数、业务活动预期指数的持续高位运行，反映出企业对未来市场信心饱满，后期物流业有望继续保持增长态势。

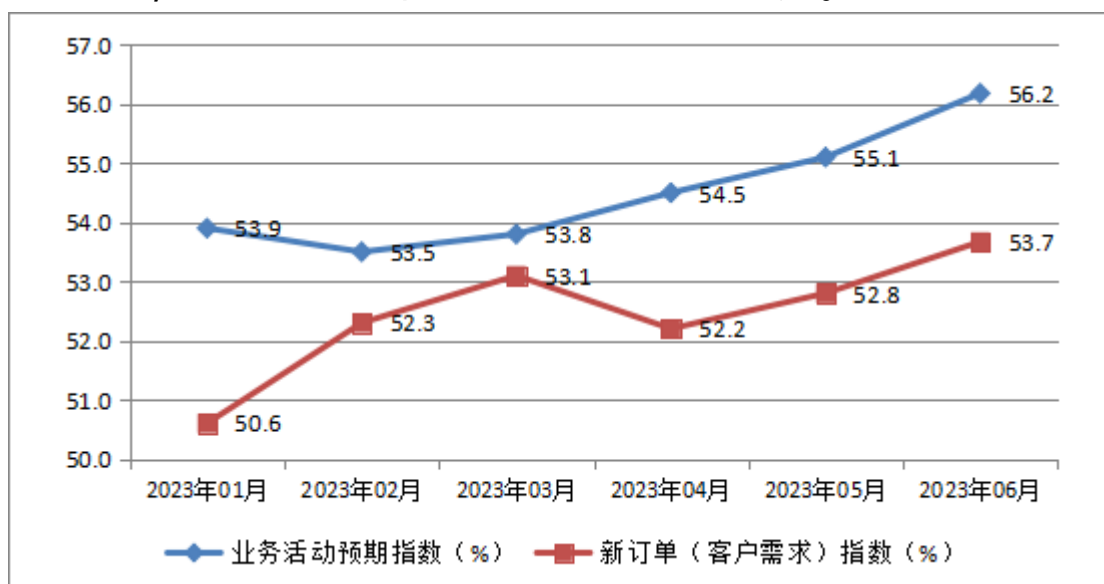


图 6 2023 年 1-6 月福州市物流新订单指数、业务活动预期指数走势图