

## 2023年4月份福州市物流业景气指数（LPI）情况

在经历一季度加快恢复，以及外部需求放缓，4月份物流活动有所放缓，物流业景气指数（LPI）较上月回落0.8个百分点，为52.7%（见图1）。12个单项指数“七降四升一持平”：其中，从业人员指数较上月持平。固定资产投资完成额指数、业务活动预期指数、物流服务价格指数与主营业务利润指数较上月回升，分别回升0.9个、0.7个、0.5个与2.8个百分点。其余7项指数较上月均有不同程度回落，回落幅度在0.7至1.0个百分点之间（见表）。



图1 2022年1月-2023年4月分月福州市物流业景气指数（LPI）走势图

	2023年4月(%)	2023年3月(%)	环比增减(%)
物流业景气指数 (LPI)	52.7	53.5	-0.8
固定资产投资完成额	40.9	40.0	0.9
平均库存量	45.6	46.5	-0.9
库存周转次数	46.0	47.0	-1.0
业务活动预期	54.5	53.8	0.7
物流服务价格	53.3	52.8	0.5
设备利用率	54.8	55.7	-0.9
从业人员	54.8	54.8	—
主营业务成本	52.3	53.3	-1.0
新订单 (客户需求)	52.2	53.1	-0.9
业务总量	53.3	54.2	-0.9
资金周转率	51.9	52.6	-0.7
主营业务利润	50.4	47.6	2.8

表 2023年4月福州市物流业景气指数 (LPI) 环比变化情况

1. 物流市场需求扩张态势回落。4月份，福州市物流新订单指数为 52.2%，较上月回落 0.9 个百分点。分行业看，主要是多式联运和运输代理业新订单指数为 46.4%，较上月回落 12.0 个百分点；运输业新订单指数为 53.1%，较上月回升 2.3 个百分点；装卸搬运和仓储业新订单指数为 55.0%，较上月回升 5.0 个百分点。分 A 级企业看，主要是 5A 级企业新订单指数较上月回落 31.6 个百分点，为 33.3%；4A 级企业新订单指数较上月回落 2.2 个百分点，为 43.3%；3A 级企业新订单指数较上月回落 2.8 个百分点，为 51.5%。

2. 物流市场经营活动高位放缓。4月份，福州市物流业务总量指数为 53.3%，较上月回落 0.9 个百分点（见图 2）。分行业

看，主要是多式联运和运输代理业业务总量指数为 50.5%，较上月回落 8.5 个百分点；运输业业务总量指数为 52.3%，较上月回升 0.9 个百分点；装卸搬运和仓储业业务总量指数为 51.9%，较上月回升 4.1 个百分点。分 A 级企业看，主要是 5A 级企业业务总量指数较上月回落 36.9 个百分点，为 31.4%；4A 级企业业务总量指数较上月回升 4.6 个百分点，为 50.3%；3A 级企业业务总量指数较上月回落 3.2 个百分点，为 51.5%。

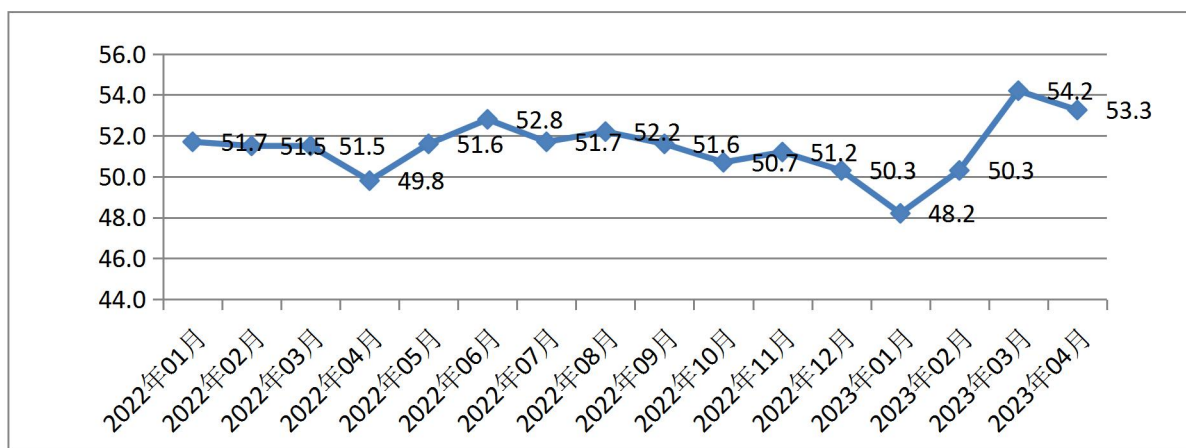


图 2 2022 年 1 月-2023 年 4 月分月福州市物流业务总量指数走势图

3. 物流从业人员指数与上月持平。4 月份，福州市物流从业人员指数为 54.8%，较上月持平。分行业看，主要是运输业从业人员指数为 56.1%，较上月回升 2.4 个百分点；装卸搬运和仓储业从业人员指数为 48.5%，较上月回落 8.6 个百分点；多式联运和运输代理业从业人员指数为 55.5%，较上月回落 0.1 个百分点。分 A 级企业看，主要是 5A 级企业从业人员指数较上月回落 11.4 个百分点，为 40.5%；4A 级企业从业人员指数较上月回落 0.8 个百分点，为 48.5%；3A 级企业从业人员指数较上月回升 0.6 个百分点，为 55.9%。

**4. 资金周转率指数稳中趋缓。**4月份，福州市物流资金周转率指数为51.9%，较上月回落0.7个百分点，仍位于扩张景气区间，表明企业资金保持正常周转。

**5. 物流服务价格指数回升，带动主营业务利润指数持续回升，主营业务成本指数回落，物流经营效益有所好转。**4月份，物流服务价格指数较上月回升0.5个百分点，为53.3%。主营业务利润指数较上月回升2.8个百分点，为50.4%。主营业务利润指数回升至50.0%的荣枯线以上，反映物流企业经营效益有所好转。福州市物流主营业务成本指数较上月回落1.0个百分点，为52.3%。

**6. 平均库存量指数和库存周转次数指数均有所回落。**4月份，平均库存量指数为45.6%，较上月回落0.9个百分点，反映出上游企业处于去库存化阶段，流通环节库存积压有所下降；库存周转次数指数为46.0%，较上月回落1.0个百分点，反映商品周转情况有所减缓。两项指数双双回落，显示出物流库存量降低，货物周转有所减缓。

此外，福州市物流固定资产投资完成额指数较上月回升0.9个百分点，为40.9%，表明物流企业正逐步加大项目建设。

从后期走势看，福州市物流业务活动预期指数较上月回升0.7个百分点，为54.5%；新订单指数较上月回落0.9个百分点，为52.2%，均保持在较高景气区间，表明企业对未来市场预期仍继续保持乐观。